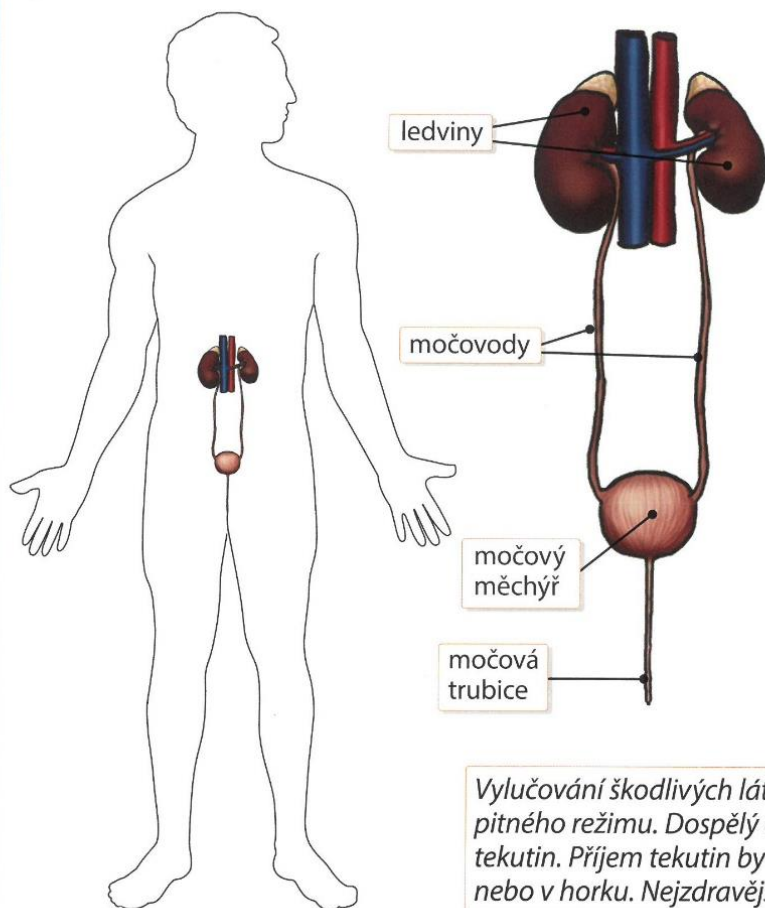


VYLUČOVACÍ SOUSTAVA

Vylučováním se tělo zbavuje škodlivých odpadních látek. Vylučovací soustava přebírá z krve přebytečnou tekutinu a odpadní látky, které v podobě **moči** odvádí z těla ven.

Moč vzniká v ledvinách. **Ledviny** jsou párový orgán fazolovitého tvaru. Uloženy jsou v oblasti bederní páteře. Z každé ledviny odchází jeden **močovod**, který odvádí moč do **močového měchýře**. V močovém měchýři se moč hromadí. Když je močový měchýř plný, stáhne se a moč vyloučí přes **močovou trubici** z těla ven. Nejčastějším onemocněním je **prochladnutí** a zánět **močových cest**.

Vylučovací soustava



CO TO JE?



Močovina – hlavní odpadní látka v moči, způsobuje její charakteristický zápach.

Ledvinové kameny – onemocnění, při kterém se v ledvinách ukládají krystalky soli. Způsobují velké bolesti.



Vylučování škodlivých látek z těla napomáhá dodržování pitného režimu. Dospělý člověk by měl denně vypít 2 až 3 litry tekutin. Příjem tekutin by měl být vyšší při fyzické námaze nebo v horku. Nejzdravějším nápojem je přírodní voda.

23 Sleduj, kolik tekutin denně vypiješ. Dodržíš dostatečně pitný režim?

24   Co znamená slovo dialýza? Použij internet nebo encyklopedii.

VÍŠ, ŽE...?

- ◆ Močová trubice u mužů je o dost delší než u žen.
- ◆ Za den vyloučíme asi 1,5 litru moči.

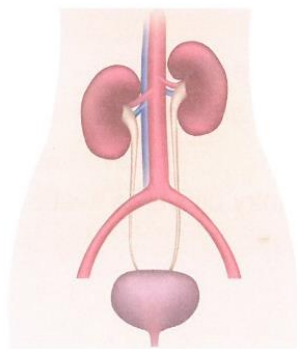
ZAPAMATUJ SI!

Vylučováním se tělo zbavuje škodlivých odpadních látek. Odpadní látkou vylučovací soustavy je **moč**, která vzniká v **ledvinách**. Z každé ledviny odchází jeden **močovod**, který odvádí moč do **močového měchýře**. Odpadní látky pak vyloučí přes **močovou trubici** z těla ven.

11 Spoj čarami části vylučovací soustavy na obrázku se správnými názvy.

močová trubice

močovody



močový měchýř

ledviny