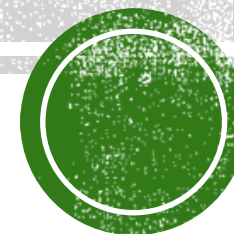
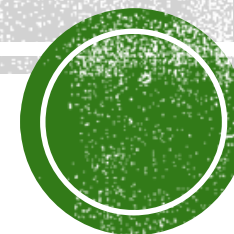


ČLOVĚK



KOSTRA



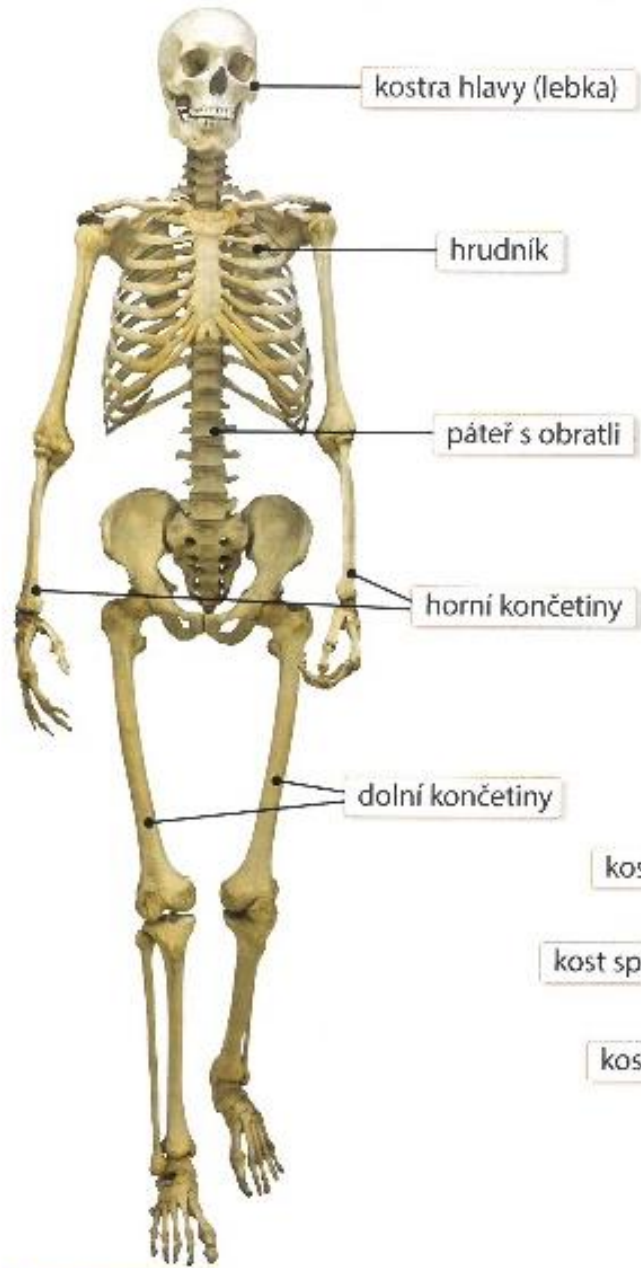
- OPOROU TĚLA
- CHRÁNÍ DŮLEŽITÉ VNITŘNÍ ORGÁNY
- SPOLEČNĚ SE SVALSTVEM UMOŽŇUJE POHYB
- KOSTRA SE SKLÁDÁ Z KOSTÍ
- SPOJENÍ KOSTÍ MEZI SEBOU JE PEVNÉ NEBO POHYBLIVÉ, POHYBLIVÉ SPOJENÍ UMOŽŇUJÍ KLOUBY
- KDYŽ SE NARODÍ MALÉ MIMINKO, JEHO LEBKA JEŠTĚ NEMÁ PEVNĚ SPOJENÉ JEDNOTLIVÉ ČÁSTI



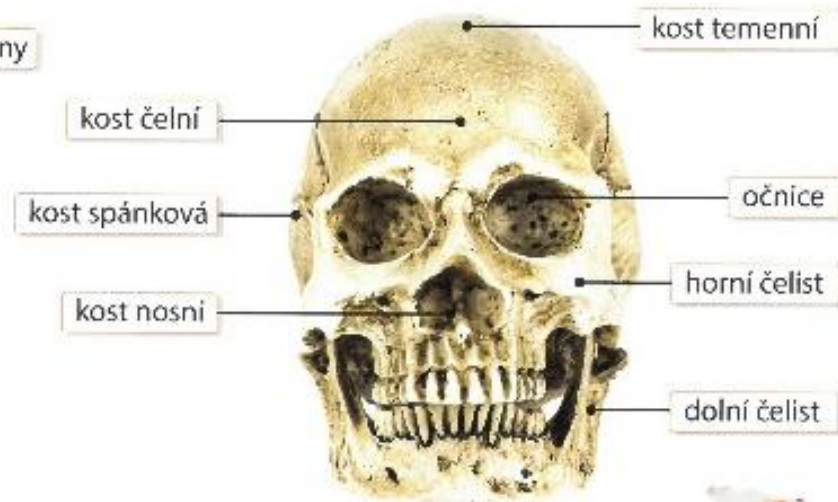
PÁTEŘ

- UMOŽŇUJE VZPŘÍMENOU CHŮZI
- SKLÁDÁ SE Z OBRATLŮ A MEZIOBRATLOVÝCH PLOTÉNEK
- JE PROHNUTÁ DO TVARU PÍSMENE S
- DVOJESOVITÉ ZKŘIVENÍ JÍ ZAJIŠŤUJE PRUŽNOST

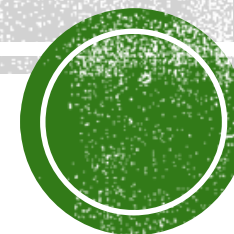




3 Prohlédni si obrázek obličejové části lebky. Které kosti znáš? Ukazuj jednotlivé části na sobě.



KOSTRA HRUDNÍKU



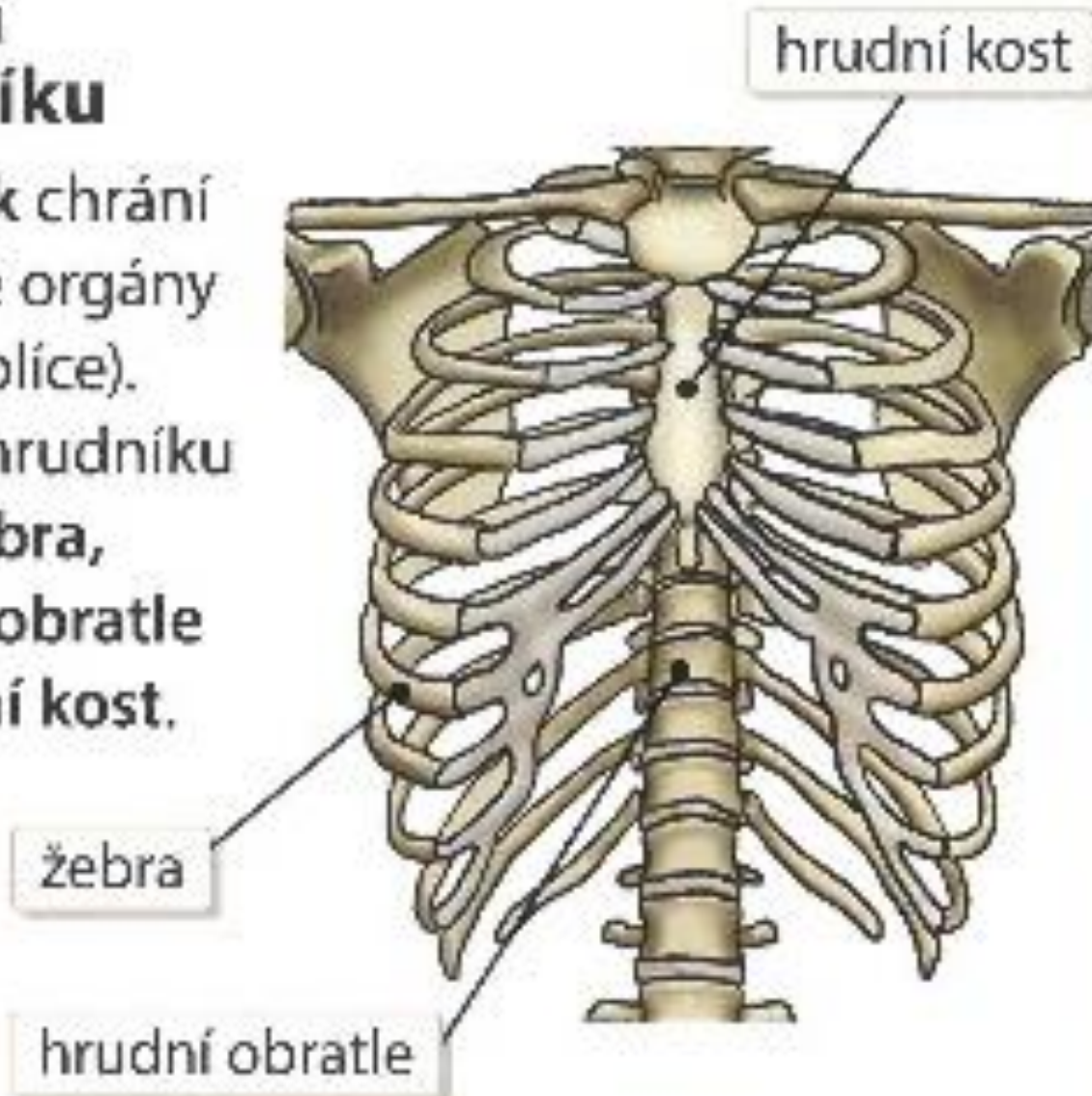
KOSTRA HRUDNÍKU

- HRUNÍK CHRÁNÍ DŮLEŽITÉ ORGÁNY –
PLÍCE, SRDCE
- KOSTRU HRUDNÍKU TVOŘÍ ŽEBRA,
HRUDNÍ OBRATLE, HRUDNÍ KOST

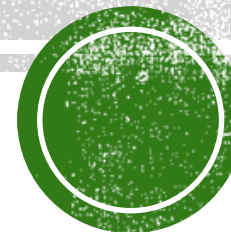


Kostra hrudníku

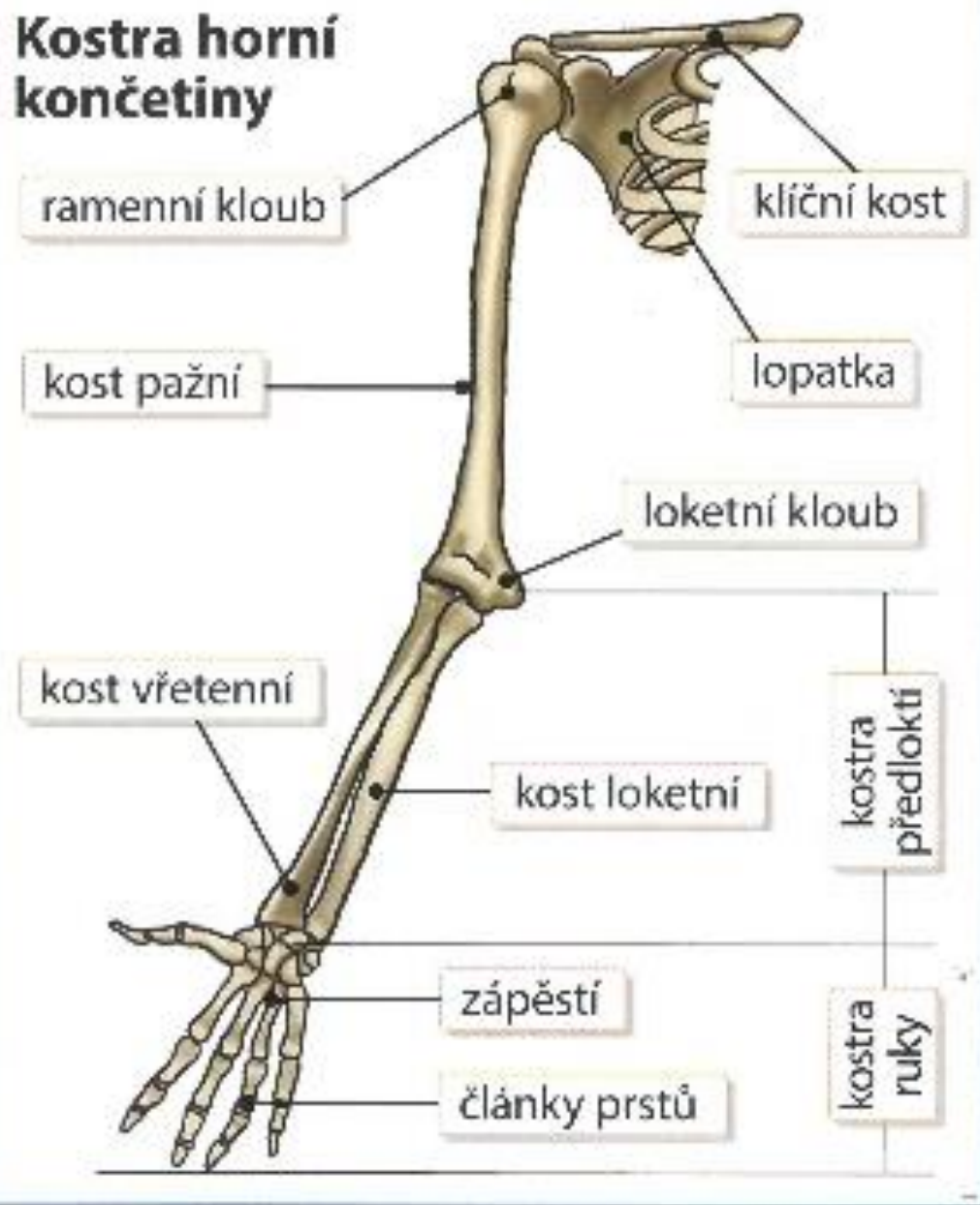
Hrudník chrání
důležité orgány
(srdce, plíce).
Kostru hrudníku
tvoří žebra,
hrudní obratle
a hrudní kost.



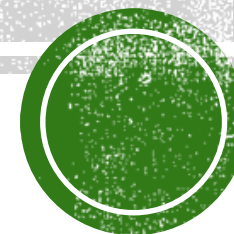
KOSTRA HORNÍ KONČETINY



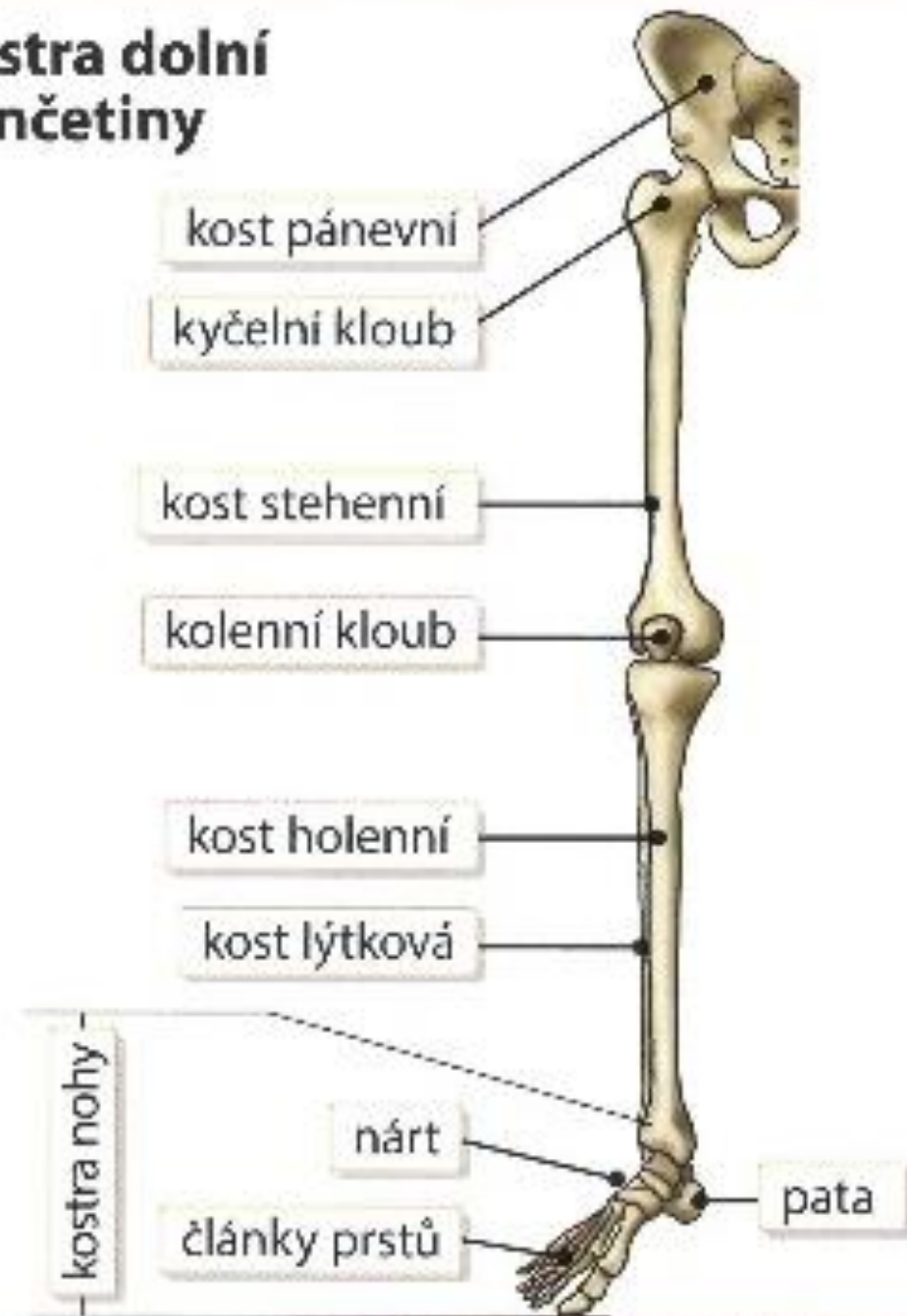
Kostra horní končetiny



KOSTRA DOLNÍ KONČETINY



Kostra dolní končetiny



- **DOSPĚLÝ ČLOVĚK MÁ V TĚLE VÍC NEŽ 200 KOSTÍ**
- **NEJDELEŠÍ KOSTÍ V TĚLE ČLOVĚKA JE KOST STEHENNÍ**
- **NEJMENŠÍ KOSTÍ JE TŘMÍNEK – KŮSTKA V UCHU**



- KOST VZNIKÁ PROCESEM **KOSTNATĚNÍ**
- KAŽDOU KOSTÍ PROCHÁZÍ NERVY A CÉVY, KTERÉ DO KOSTÍ PŘIDÁVAJÍ KREV
- PRO SPRÁVNÝ RŮST KOSTÍ JE DŮLEŽITÝ **VÁPŇÍK A VITAMÍN D**
- K ČASTÝM PORANĚNÍM KOSTÍ PATŘÍ ZLOMENINY NEBO NARAŽENINY
- NEJTĚŽŠÍMI ÚRAZY JSOU PORANĚNÍ PÁTEŘE, PROTOŽE MŮŽE DOJÍT K OCHRUTÍ ČLOVĚKA

