

ROZMNOŽOVACÍ SOUSTAVA

Rozmnožování je jedním ze základních projevů života. Když by neodcházelo k rozmnožování, lidský rod by vyhynul. Pohlavní soustavu člověka tvoří **mužské** a **ženské pohlavní orgány**.

Mužské pohlavní orgány

Mužskými pohlavními žlázami jsou **varlata**. Varlata jsou párový orgán vejcovitého tvaru uloženy **v šourku**. V době dospívání se v nich začínou tvořit mužské pohlavní buňky – **spermie**. Spermie odchází **chámovodem** a **močovou trubicí** z těla ven.

CO TO JE?

- ♀ Symbol, který se používá pro označení **ženského pohlaví**.
- ♂ Symbol, který se používá pro označení **mužského pohlaví**.

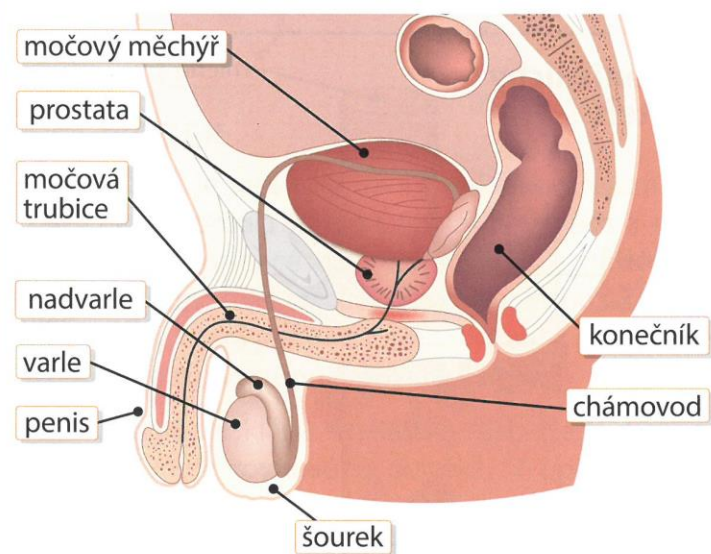
Ženské pohlavní orgány

Ženskými pohlavními žlázami jsou **vaječníky**. Vaječníky jsou obdobně jako varlata párový orgán. Obsahují ženské pohlavní buňky – **vajíčka**. Od období dospívání se každý měsíc z jednoho vaječníku uvolní vajíčko. Zralé vajíčko putuje z vaječníku **vejcovodem** do **dělohy**. Pokud není oplozeno spermii, vajíčko zaniká a s několika denním krvácením opouští tělo. Tomuto pravidelnému měsíčnímu krvácení říkáme **menstruace**. Lékařský obor zabývající se léčbou ženských pohlavních orgánů se nazývá **gynekologie**.

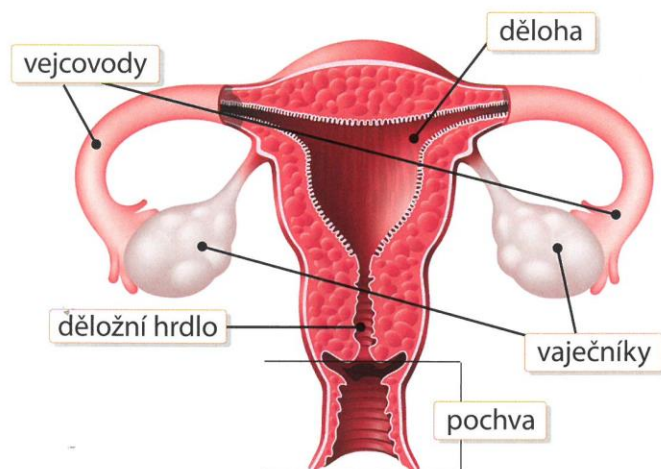
Pohlavní orgány patří k nejméně známým oblastem našeho těla. O vnější pohlavní orgány bychom měli dbát důslednou hygienou a chránit je před úrazy.

44 Jak bys reagoval(a), kdyby po tobě někdo chtěl poslat tvé intimní fotografie? Porad' se s rodiči.

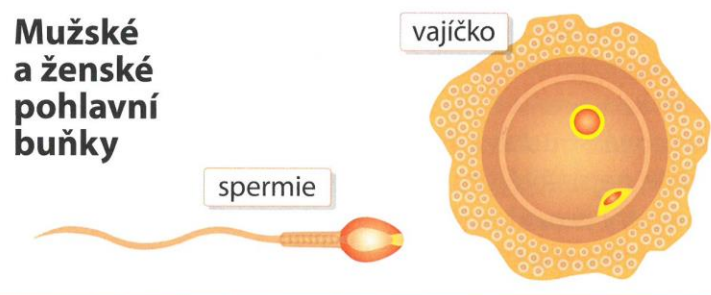
Mužské pohlavní orgány



Ženské pohlavní orgány



Mužské a ženské pohlavní buňky



TĚHOTENSTVÍ A VÝVOJ PLODU

Při oplození dojde ke splynutí ženské pohlavní buňky – **vajíčka** s mužskou pohlavní buňkou – **spermii**. Do vajíčka pronikne pouze jedna spermie. K oplození dochází ve vejcovodu. Oplozené vajíčko poté putuje do dělohy, kde se zahníždí. Období **těhotenství** a vývoj plodu v děloze matky trvá **9 měsíců**. Toto období končí **porodem** a **narozením dítěte**. Někdy se v těle matky mohou vyvinout dva jedinci (narodí se **dvojčata**) či více jedinců (trojčata, čtyřčata atd.).



CO TO JE?

- Embryo** – odborný termín pro zárodek člověka
- Plod** – termín, který se používá od 3. měsíce nitroděložního vývoje člověka v těle matky.

Celé těhotenství a porod je pro matku náročným obdobím. Proto by mělo být tělo matky dospělé a vyzrálé. Po narození by se rodiče měli dokázat o svého potomka postarat, zabezpečit jej a věnovat mu svoji lásku a výchovu.

VÝVOJOVÁ STÁDIA ČLOVĚKA

Člověk během života prochází různými věkovými obdobími. Každá etapa se vyznačuje charakteristickými změnami. Lidský život začíná obdobím novorozence a končí stářím a smrtí.

- 1) Novorozenec (narození–konec 1. měsíce)**
Dítě vytváří první citovou vazbu na matku. Na pocity hladu a nepříjemnosti reaguje pláčem. Uplatňuje vrozený sací reflex.
- 2) Kojenec (konec 1. měsíce–konec 1. roku)**
Rychle se tělesně i duševně vyvíjí. Prořezávají se mu první mléčné zuby. Výživou je odkázán na mateřské mléko. Vytváří se silná citová vazba na matku.
- 3) Batole (1 rok–3 roky)**
Učí se lézt a chodit. Prořezávají se mu další mléčné zuby. Je velmi zvědavý, chce poznávat svět kolem sebe.
- 4) Období předškolního věku**
Dítě rychleji roste, rozvíjí se u něj duševní schopnosti. Rádo je v dětském kolektivu, navštěvuje mateřskou školu. Ovládá základní hygienické návyky.
- 5) Mladší školní věk**
V šesti letech začíná dítě navštěvovat základní školu. Je společenský a zvědavý. Mléčné zuby vypadávají a jsou nahrazeny chrupem trvalým.
- 6) Starší školní věk**
V tomto období děti rychle rostou. Začínají se vytvářet druhotné pohlavní znaky (růst vousů u chlapců, růst prsů u dívek) a začíná období dospívání – **puberta**.
- 7) Dospělost**
V 18 letech člověk dosáhne dospělosti. Dospělý člověk dokončuje studia, začíná pracovat a zakládat rodinu.
- 8) Stáří**
Dochází k úbytku sil a zdraví. Zhoršuje se paměť a činnost smyslového vnímání. Staří lidé předávají své zkušenosti dětem a vnoučatům. Období stáří končí selháním základních životních funkcí, **smrtí**.

ZAPAMATUJ SI!

Rozmnožování je jedním ze základních projevů života. Pohlavní soustavu člověka tvoří **mužské** a **ženské pohlavní orgány**. Mužské pohlavní žlázy jsou **varlata**, ženské **vaječníky**. Po splynutí ženské a mužské pohlavní buňky (**vajíčka** a **spermie**) vzniká v těle matky nový lidský život. Období **těhotenství** a vývoj plodu v děloze matky trvá **9 měsíců**. Člověk během života prochází různými věkovými obdobími. Jednotlivými etapami života jsou: **novorozenec, kojeneček, batole, předškolní věk, mladší a starší školní věk, dospělost a stáří**.